

Welkom



Programma Toegankelijkheid

Locov-bijeenkomst Roosendaal

17 mei 2017

Bram 't Mannetje

Opzet

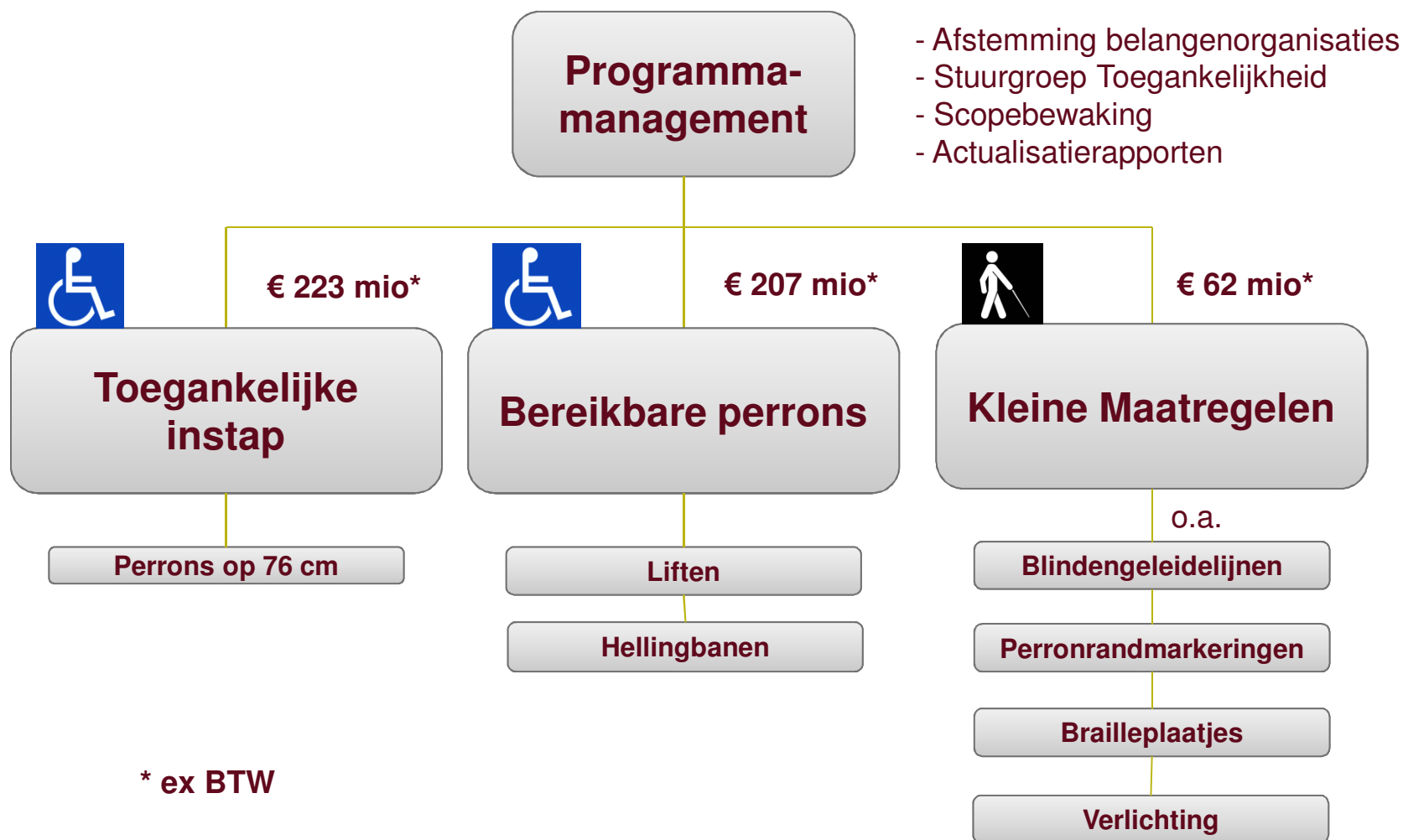
1. Doelstelling en opzet Programma Toegankelijkheid
2. Stand van zaken Programma Toegankelijkheid
3. Ontwikkelingen Programma Toegankelijkheid
4. Grootste uitdagingen
5. Bevindingen uit LOCOV-stationsschouwen 2016

Doelstelling

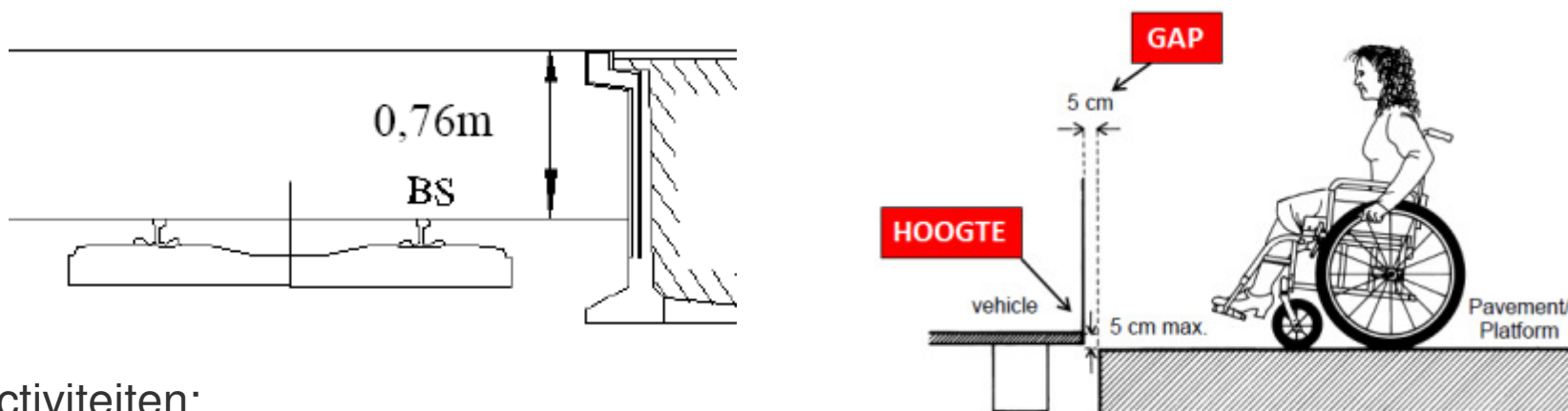
- Alle bestaande stations laten voldoen Europese toegankelijkheidsregelgeving;
- Planning:
 - Geleidelijnen in 2017 gereed
 - 2020: 90% van de reizigers reist van/naar toegankelijk station (=70% van de stations);
 - 2030: Alle 410 treinstations zijn toegankelijk.

→ NL is koploper hiermee

Programma Toegankelijkheid



Deelprogramma Toegankelijke instap (P76)

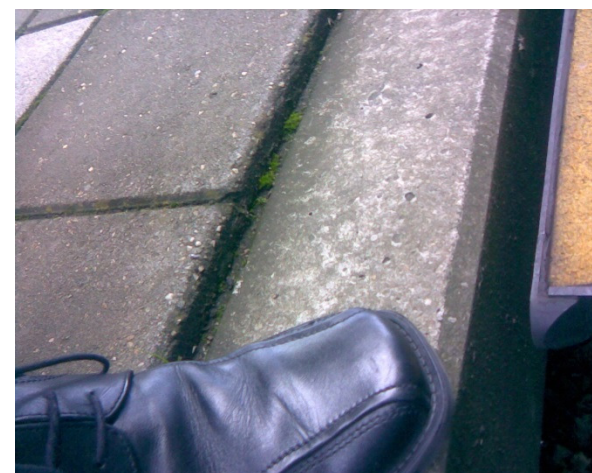


Activiteiten:

- Alle perronhoogtes op 76 centimeter boven Bovenkant Spoorstaaf
- Perronafstand tot spoor wordt aangepast voor een kleine gap.

Doelstelling:

Gap binnen de 5cm verticaal en 7,5 cm horizontaal

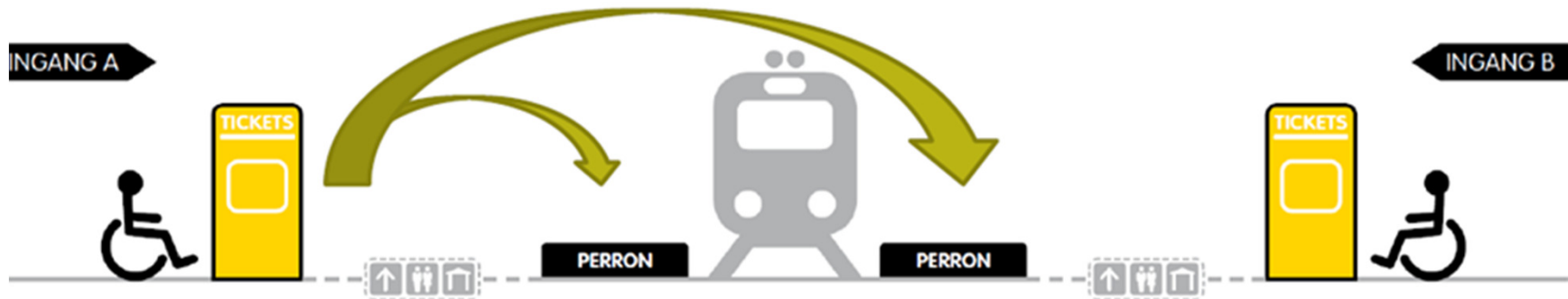


Deelprogramma Toegankelijke instap (P76)

- Tempo: stabiel 18 - 20 stations per jaar
- Meestal aanpassen spoorhoogte
- Vergt veel TreinVrijePeriodes (TVP's)



Deelprogramma Bereikbaarheid Perron



- Tredenvrije route van *hoofdontvangstdomein* naar alle perrons
- Volgt zo veel mogelijk de hoofdloopstroomroute (niet discriminerend)
- Hoogte wordt overbrugd met lift of hellingbaan.
- Keuze lift vs. hellingbaan hangt af van aantal reizigers en te overbruggen hoogteverschil.

Deelprogramma Bereikbaarheid Perron



Station Hoorn

Deelprogramma Bereikbaarheid Perron



Station Hoorn

Deelprogramma Bereikbaarheid Perrons - Hellingbanen

- Kwaliteitssprong mogelijk door combinatie met:
 - Programma Stationsoutillage;
 - Actieplan Fietsparkeren;
 - Landelijk Programma Overwegen;
 - Gemeentelijke ontwikkelingen.



Station Alkmaar (2015)



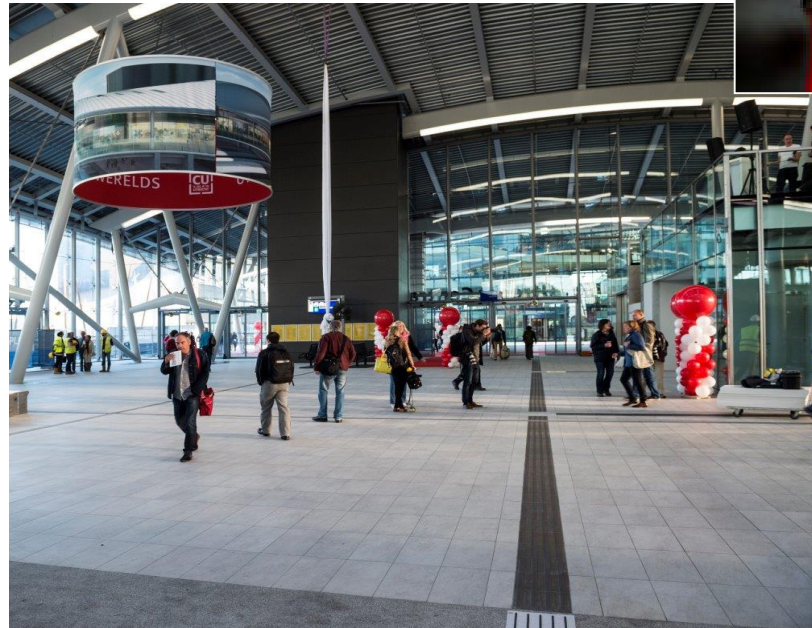
Station Harderwijk (2016)

Deelprogramma Kleine Maatregelen

Ontwikkeling en uitrol van maatregelen in nauwe samenspraak met doelgroep (o.a. Oogvereniging, Visio)

Leidende principes routegeleiding (geleidelijn en braille)

- Eenduidig
- Eenvoudig
- Inpasbaar



Deelprogramma Kleine Maatregelen

Leidende principes voor verlichting:

- Egaal
- Duurzaam
- Prettig

Duurzaamheidsdoelstelling:
50% energiereductie

VOOR



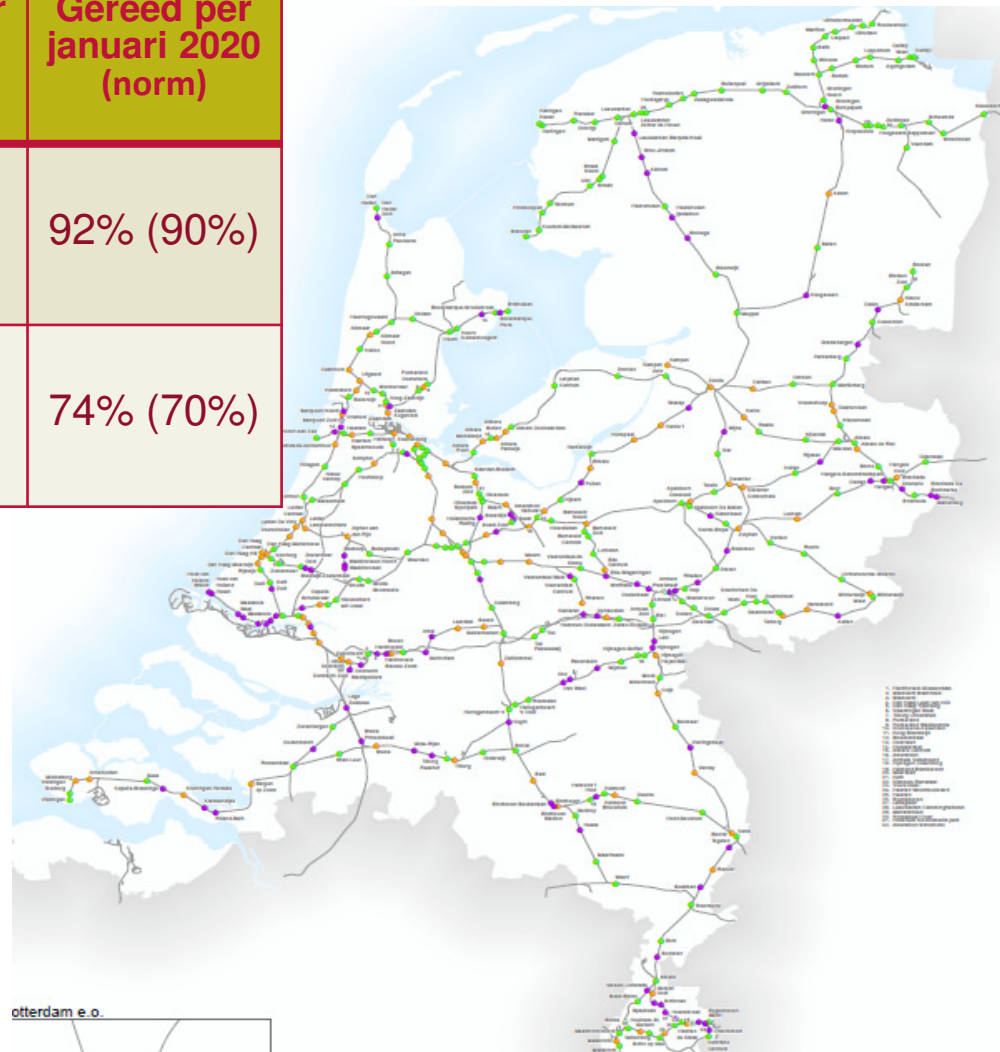
Verlichting

NA



Stand van zaken Programma Toegankelijkheid

Voortgang uitgedrukt in:	Gereed per januari 2016	Gereed per januari 2020 (norm)
% reizigers toegankelijk station	39%	92% (90%)
% stations toegankelijk	51%	74% (70%)



Toegankelijkheid en innovaties ('flankerend beleid')

- Stationsonderzoeksbudget beschikbaar
- Samen met belangenorganisaties onderzoeksagenda bepalen
- Nauwe afstemming met onderzoeken NS

Actuele maatregelen:

- Realtime storingsinformatie perronliften in reisplanners;
- Slimme geleidelijn ([wayfinding met smartphone](#));
- Voelbare stationsplattegrond.



Grootste uitdagingen

- Geleidelijnen op orde houden
- Beheren van toegankelijke instap (P76)
- Transitieperiode (groei toegankelijke treinen vs. ontoegankelijke stations): wat mag de reiziger verwachten?



Bevindingen toegankelijkheid uit LOCOV-stationsschouwen 2016

Geleidelijnen en brailleplaatjes:

- Zijn de routes compleet?
- Sluit het aan op de behoefte van de gebruiker?
- Wat is de hoofdloopstroomroute?
- Geleidelijnen en poortjes

Basislogica geleidelijnen en brailleplaatjes(1/2)

- Geleidelijnen liggen alleen in veilige - voor voetgangers bestemde – gebieden en liggen minimaal 1,20 meter van de perronrand;
- De hoofdloopstroomroute is voorzien van geleidelijnen tot aan de openbare ruimte (=beheergrens ProRail).
- Eenvoud en eenduidigheid zijn leidend.
- Geleidelijnen zijn altijd in twee richtingen te gebruiken (dus geen eenrichtingsverkeer!);
- Een geleidelijn is contrasterend van kleur ten opzichte van de omliggende bestrating;
- Een geleidelijn bevat zo min mogelijk hoeken, knoop- en beslispunten;

Basislogica geleidelijnen en brailleplaatjes (2/2)

- De geleidlijn gaat via het brede OV-poortje. Bij dit poortje dient de doorlooprichting altijd in 2 richtingen gebruikt te kunnen worden;
- De lift is ook aangelijnd;
- Toiletten, bagagekuisjes etc. zijn niet aangelijnd.
- Trappen die onderdeel zijn van de hoofdloopstroomroute en naar perrons leiden zijn rechtsboven en linksonder voorzien van een *brailleplaatje* die informatie geeft over de sporen waar de trap toegang tot geeft.
- Liften zijn voorzien van een *brailleplaatje* en van *spraak* die informatie geeft over de sporen waar de lift toegang tot geeft.

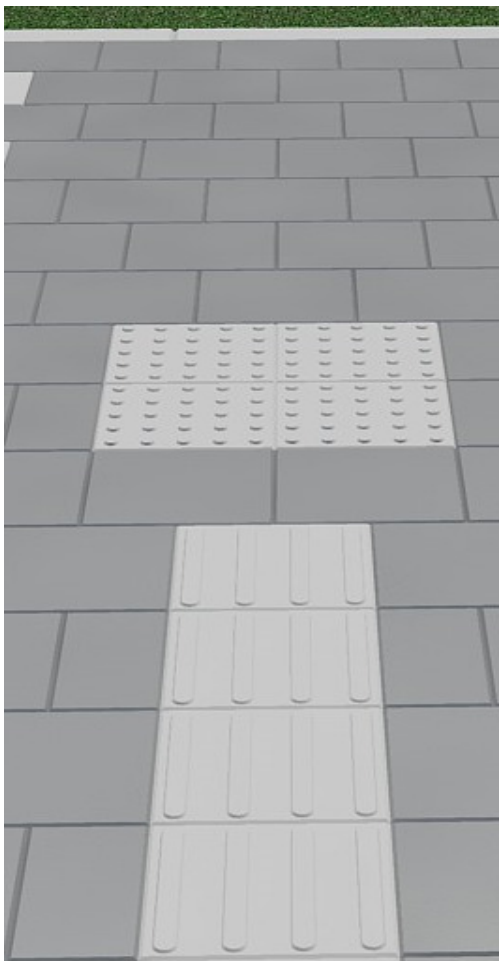
ATTENTIEVLAK



Attentievlakken zijn onderbrekingen in geleidelijnen t.b.v. specifieke informatie aan de gebruikers, zoals:

- Afbuiging van de richting en/of T-splitsing en/of kruising;
- Aangeven van een objectmarkering;
- Voorwaarschuwing van een waarschuwingmarkering;
- Attendering hellingbaan.

WAARSCHUWINGSMARKERING



Waarschuwingsmarkeringen worden aangebracht waar een gevaarlijke situaties kunnen ontstaan, zoals bij:

- Trappen (bovenaan);
- Oversteekplaatsen;
- Beëindiging van een geleidelijn zonder dat aansluitend op de geleidelijn een gidslijn kan worden gevolgd;



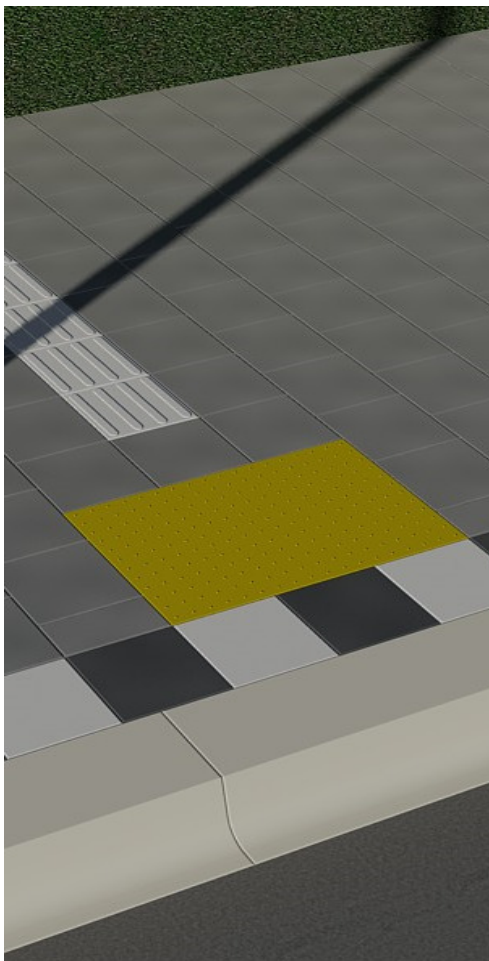
OBJECTMARKERING



Objectmarkeringen worden aangebracht wanneer er zich aan de geleidelijn een object bevindt met voor de volger van de lijn relevante informatie en/of een relevante functie, bijvoorbeeld een informatiezuil in het openbaar vervoer, OV-chipkaartlezer, kaartautomaat etc.



INSTAPMARKERING



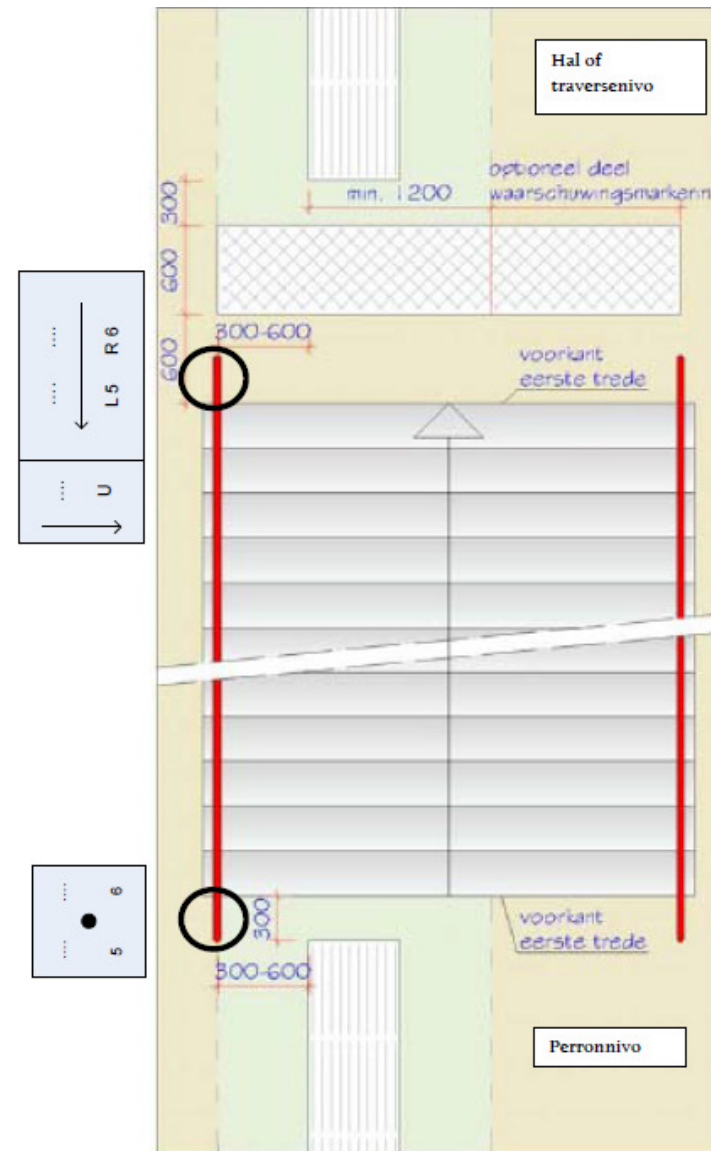
Een instapmarkering wordt aangebracht in situaties waarbij er sprake is van een gefixeerde opstapplaats, bijvoorbeeld op bushaltes, taxistandplaatsen, "kiss and ride" plaatsen.



Braille

Opbouw brailleplaatje

- Contrast
- Perronnr. braille
- Perronnr. Numeriek en tactiel
- 'U bevindt zich'-stip



Afsluiter: toegankelijkheid blijft een dagelijkse uitdaging



Oproep!

Ontoegankelijke stations in de praktijk?

Mail mij de foto's: bram.tmannetje@prorail.nl



ProRail

Vragen?