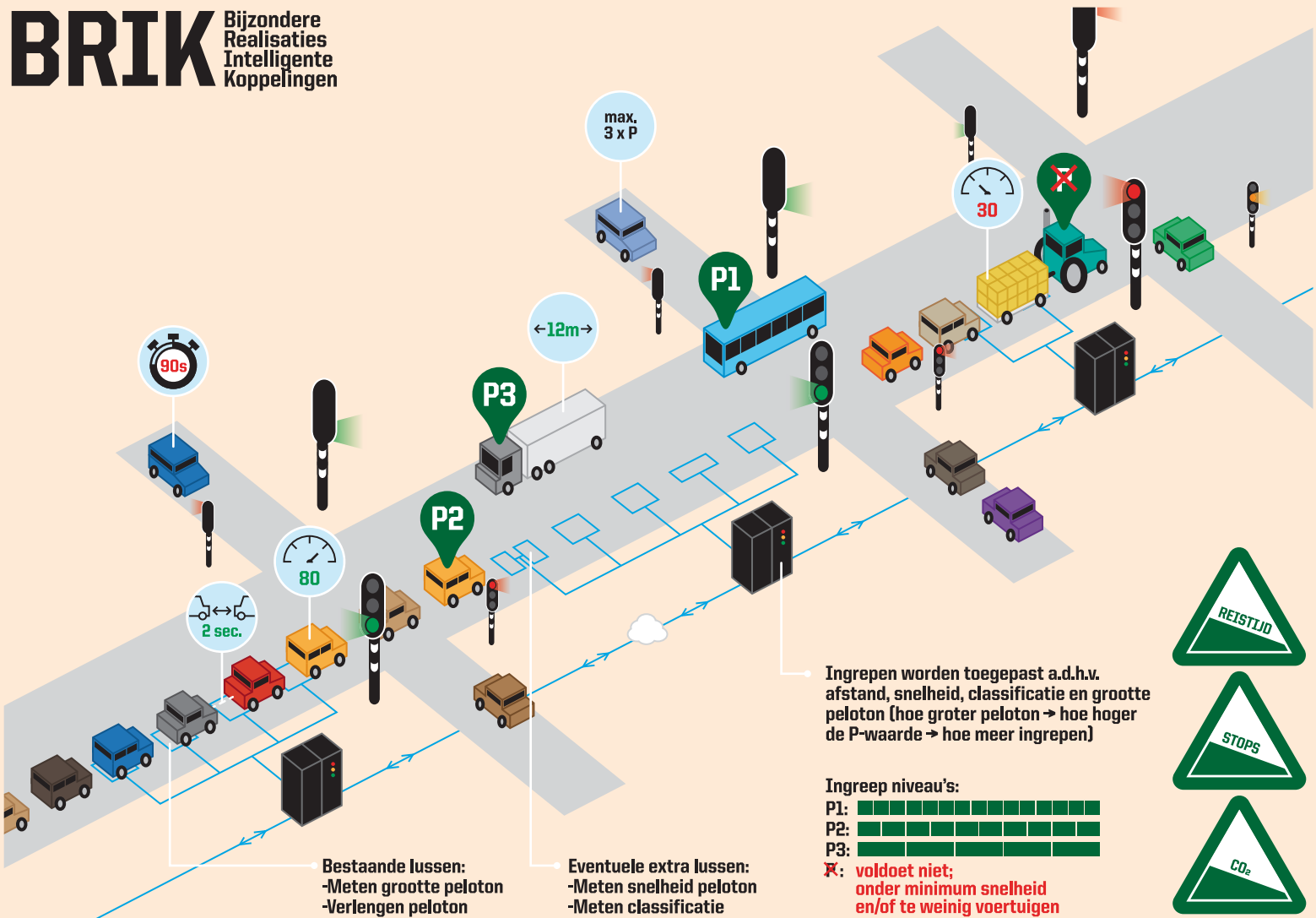


BRIK

Bijzondere
Realisaties
Intelligente
Koppelingen



Bestaande lussen:
-Meten grootte peloton
-Verlengen peloton

Eventuele extra lussen:
-Meten snelheid peloton
-Meten classificatie

Ingrepen worden toegepast a.d.h.v. afstand, snelheid, classificatie en grootte peloton (hoe groter peloton → hoe hoger de P-waarde → hoe meer ingrepen)

Ingreep niveau's:
P1: ██████████
P2: ██████████
P3: ██████████

X: voldoet niet; onder minimum snelheid en/of te weinig voertuigen

