

*Bijdrage nr 41*

# Natuurlijk Sturen in Gelderland

*Verkeerstechnische manier om verkeersgedrag  
te beïnvloeden*

*Een project van*



en

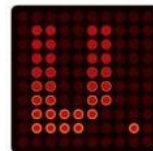


BELEIDSONDERZOEK | ORGANISATIE- EN MARKETINGADVIES | INTERIMMANAGEMENT  
VMC BELEIDS- EN PROCESMANAGEMENT

woensdag 31 oktober 2012



kennisplatform voor  
infrastructuur, verkeer, vervoer  
en openbare ruimte



verkeerskunde



Kennisplatform  
Verkeer en Vervoer



# Omgevingsgericht wegontwerp

## Inleiding

Max van Kelegom

VMC Beleids- en Procesmanagement

woensdag 31 oktober 2012



## Natuurlijk Sturen =

Het fenomeen waarbij:

- weg en omgeving zo zijn ingericht
- dat alle weggebruikers
- snel en als vanzelfsprekend
- een veilig verkeersgedrag vertonen



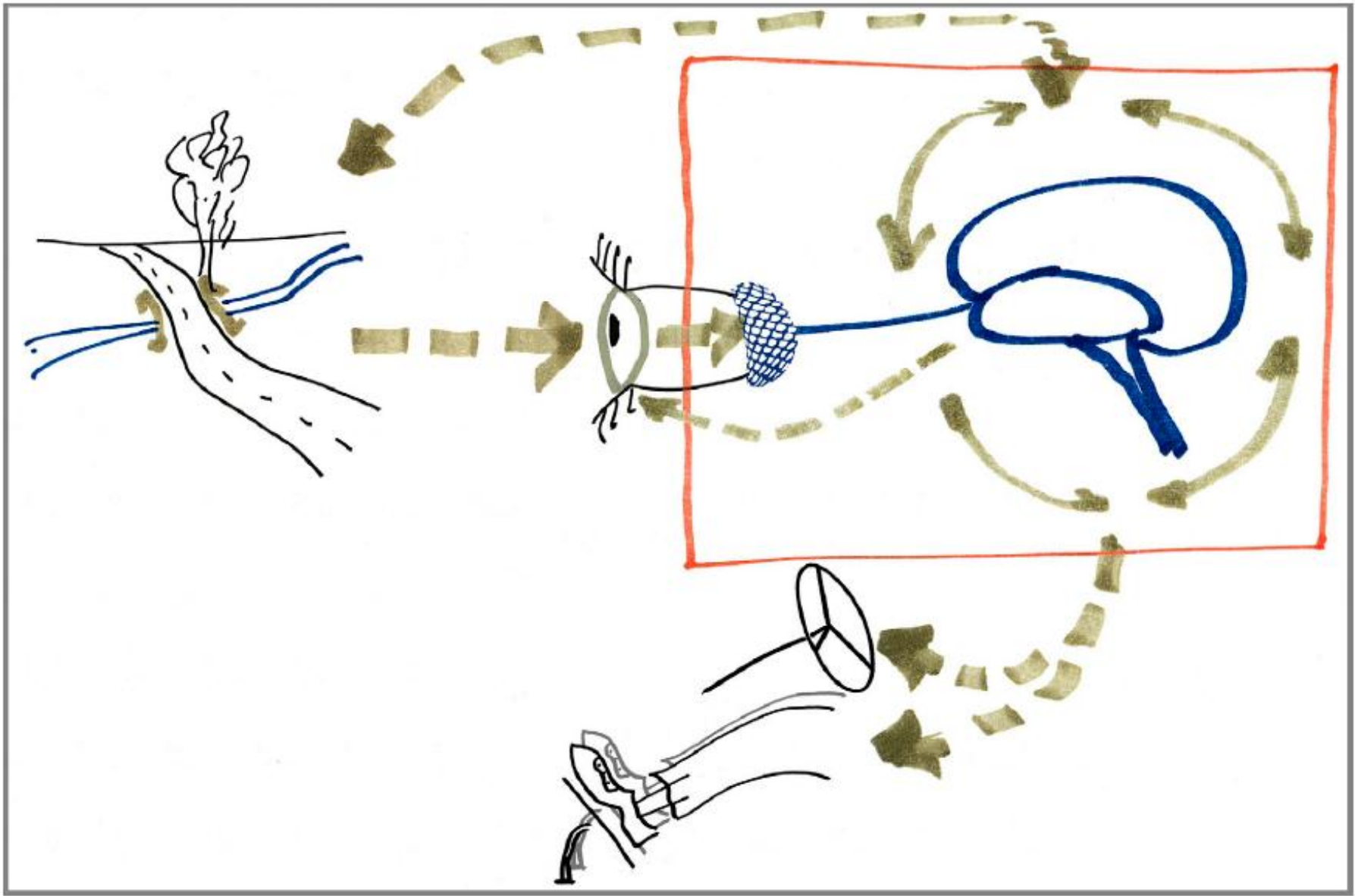
## Natuurlijk Sturen =

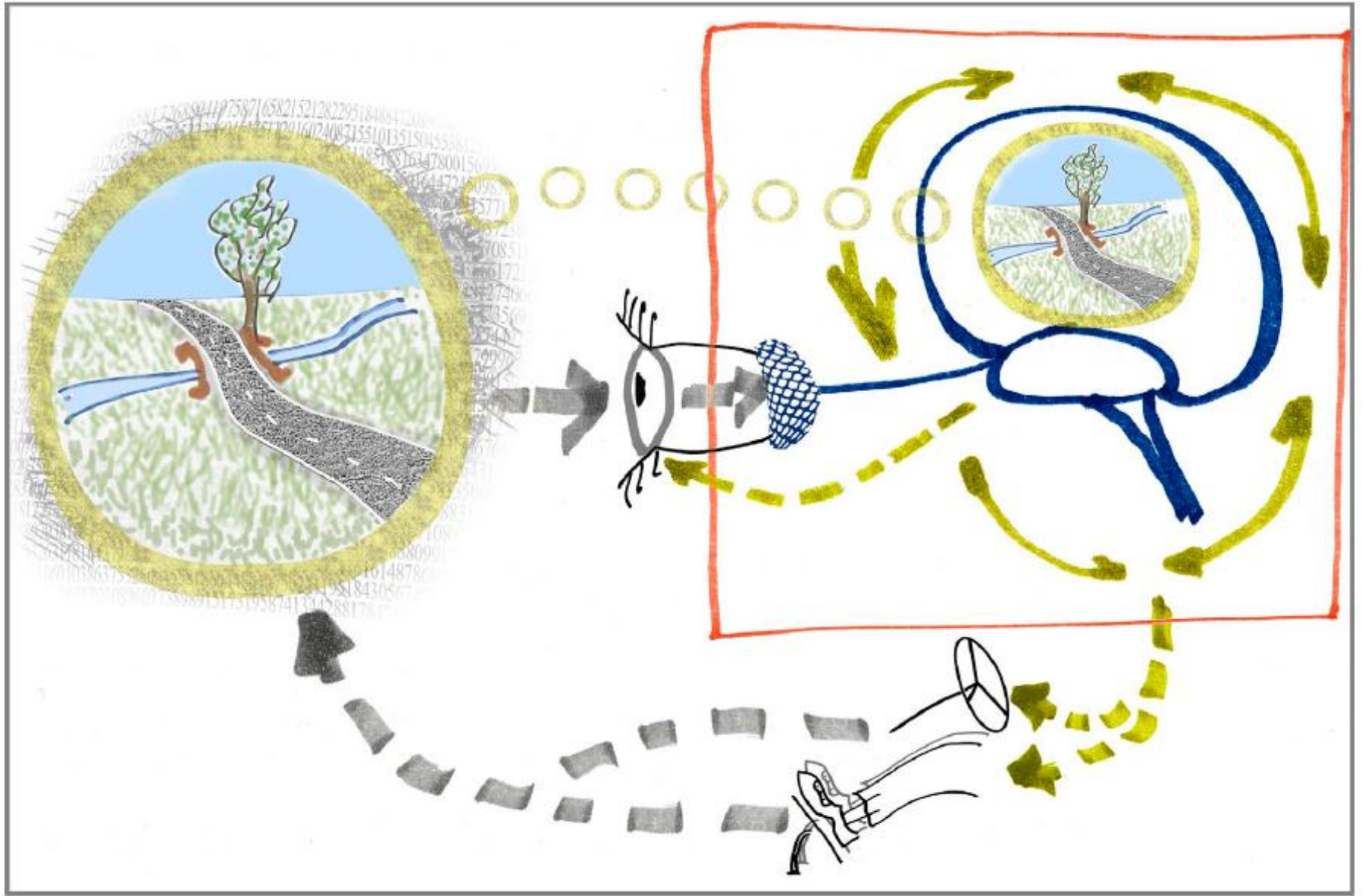
**Ontwerp**

Het fenomeen waarbij:

- weg en omgeving zo zijn ingericht
- dat alle weggebruikers
- snel en als vanzelfsprekend
- een veilig verkeersgedrag vertonen

**Waarnemen**







## Natuurlijk Sturen =

**Ontwerp**

Het fenomeen waarbij:

- weg en omgeving zo zijn ingericht
- dat alle weggebruikers
- snel en als vanzelfsprekend
- een veilig verkeersgedrag vertonen

**Waarnemen**



## Natuurlijk Sturen =

Het fenomeen waarbij:

- weg en omgeving zo zijn ingericht
- dat alle weggebruikers
- snel en als vanzelfsprekend
- een veilig verkeersgedrag vertonen

**Ontwerp**

**Kunst**

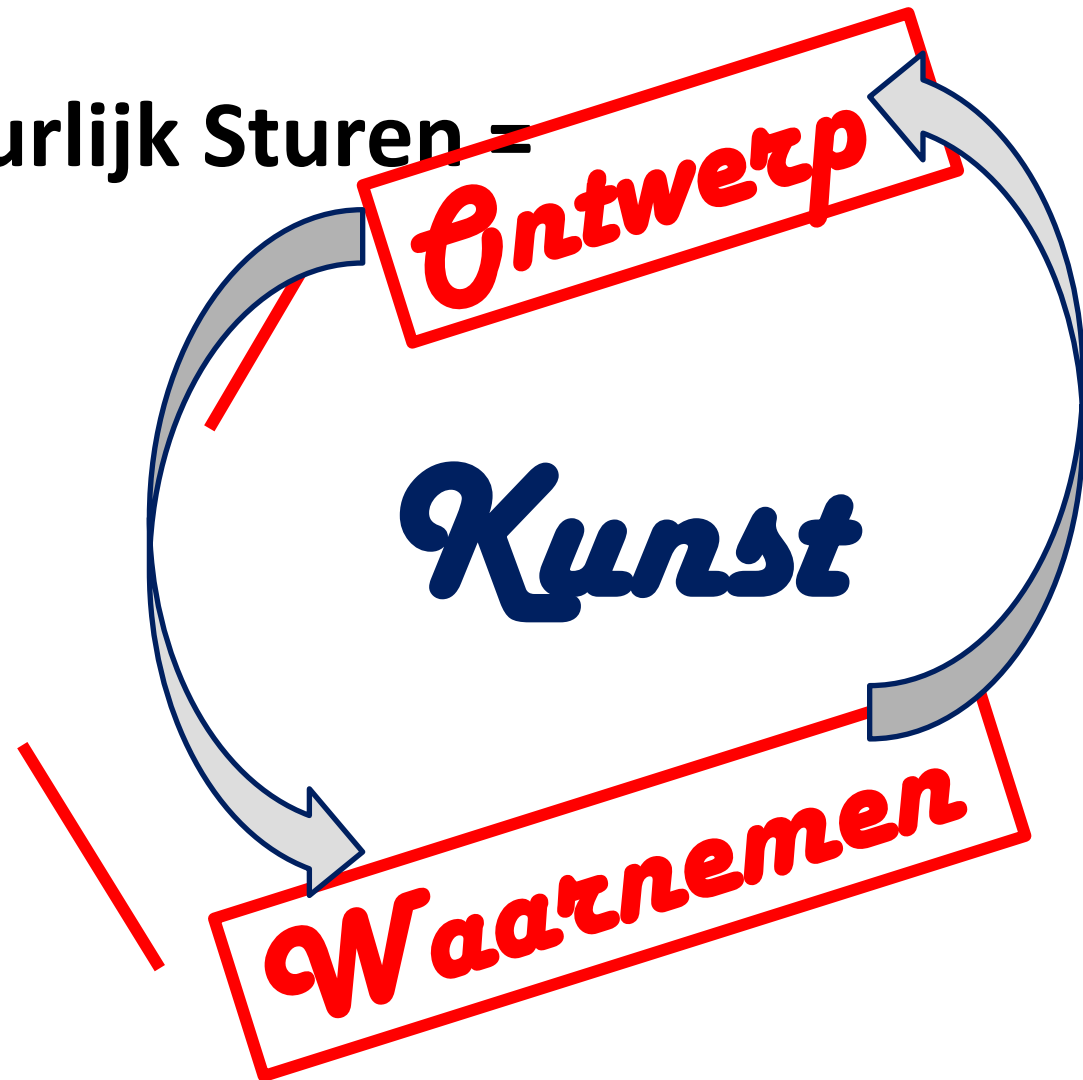
**Waarnemen**

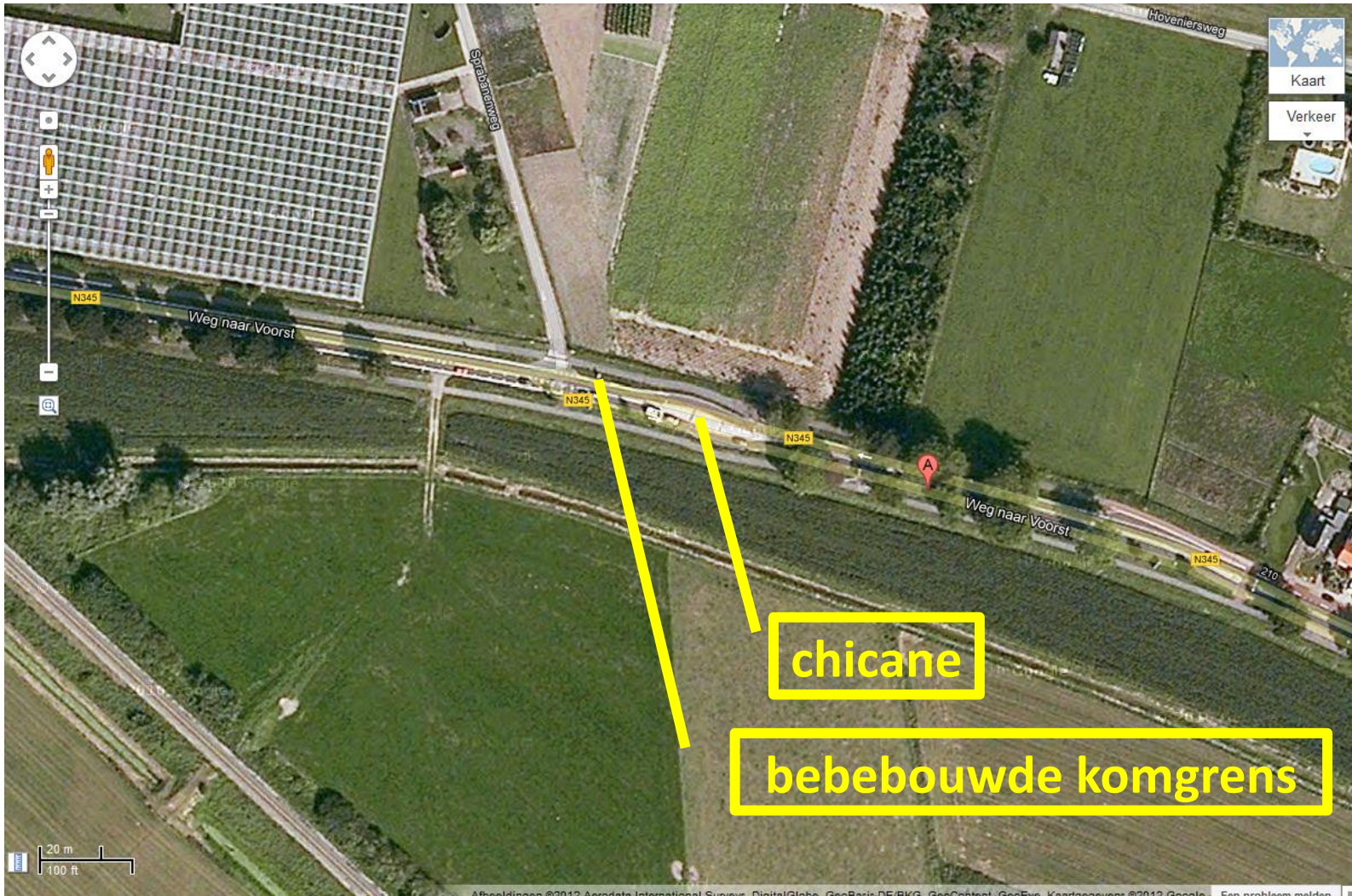






# Natuurlijk Sturen =



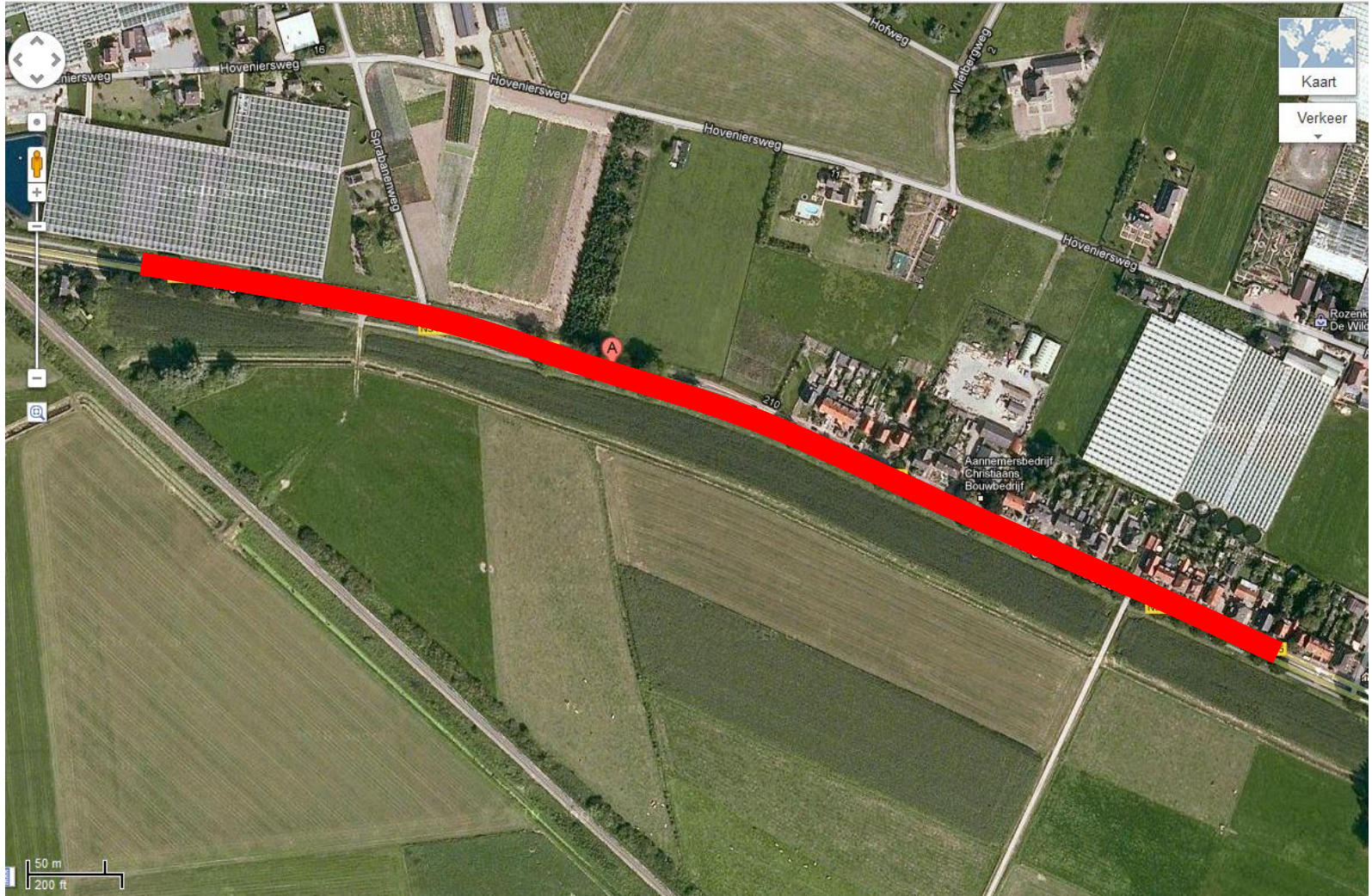


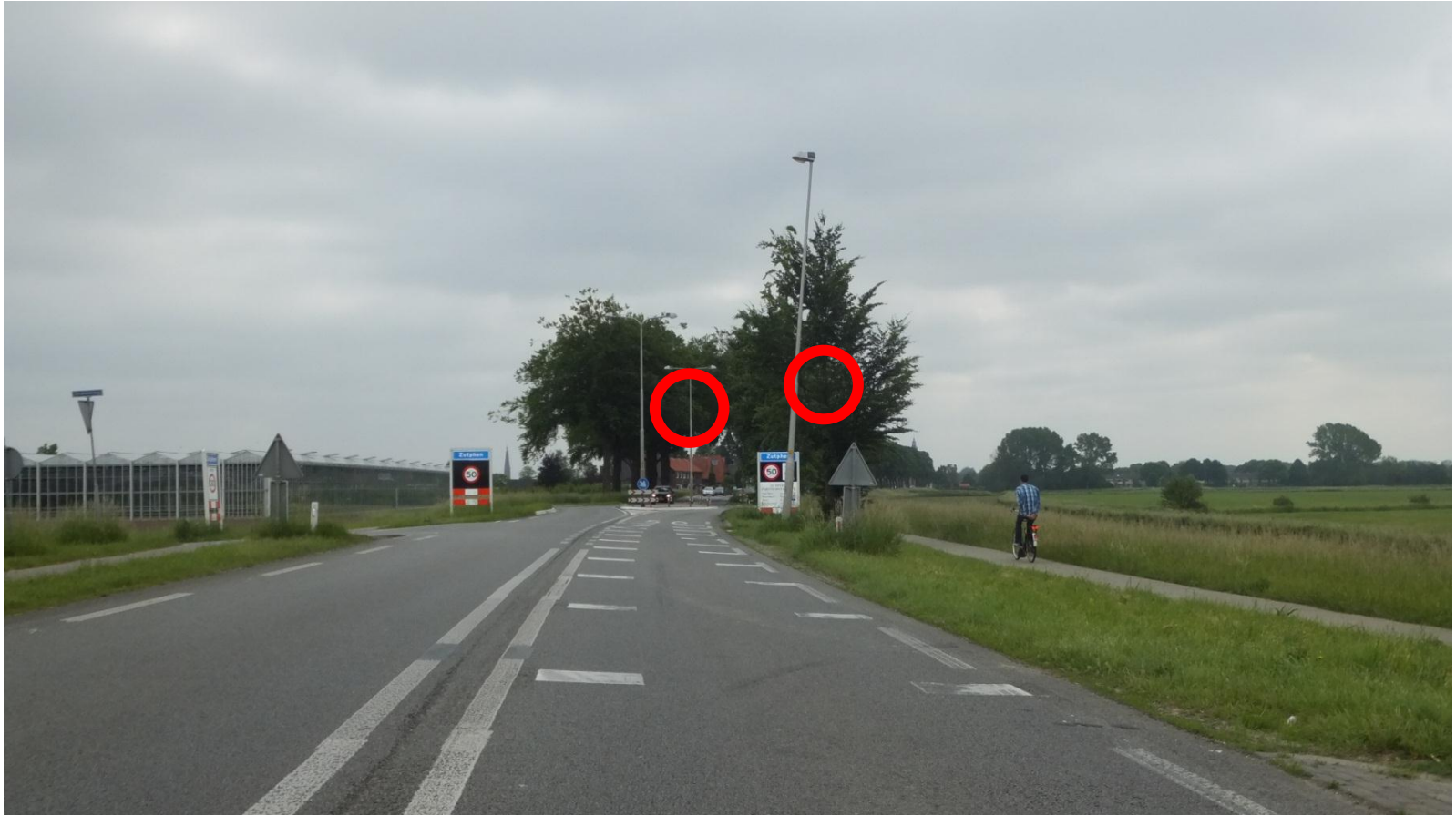




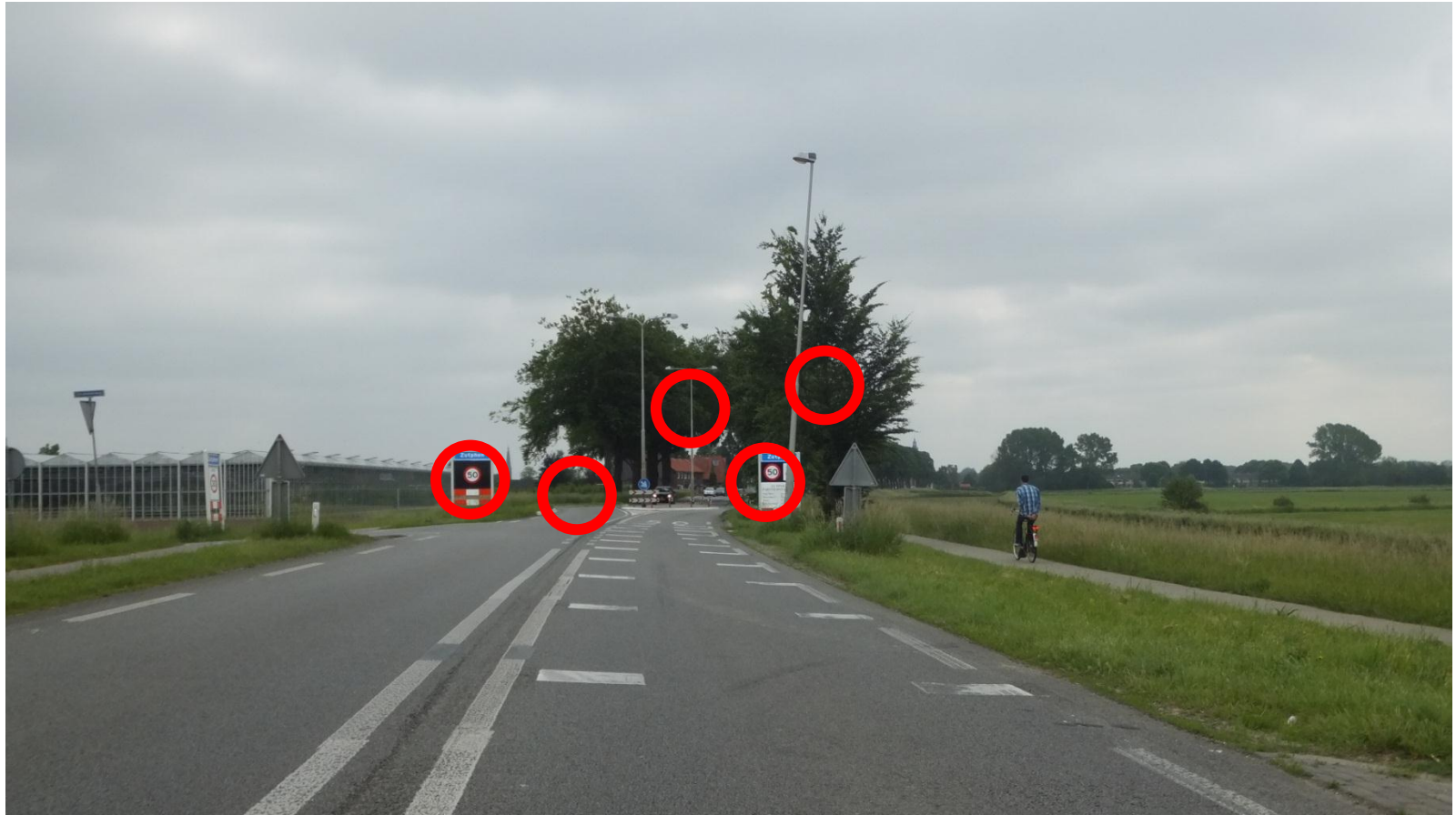


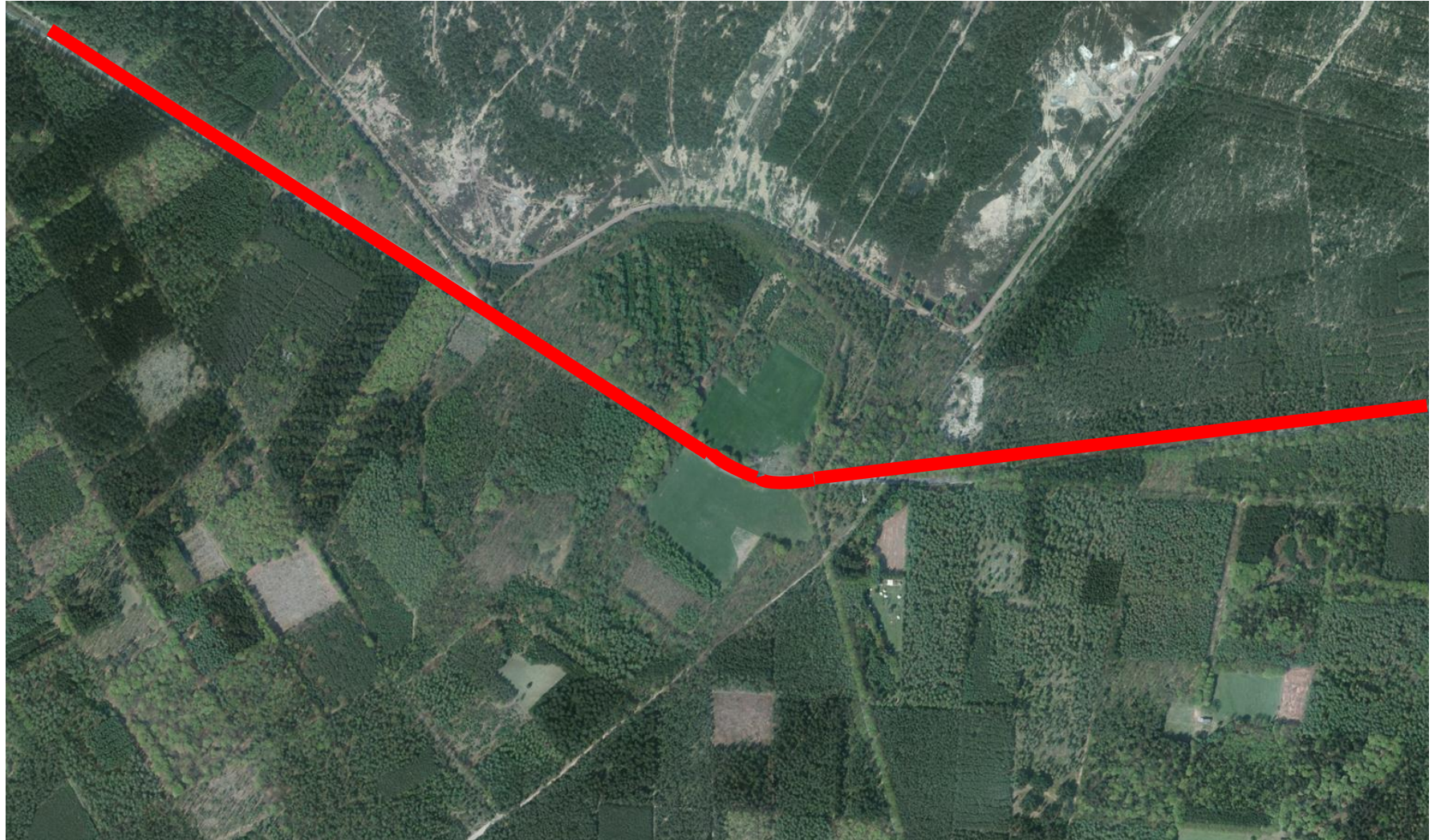


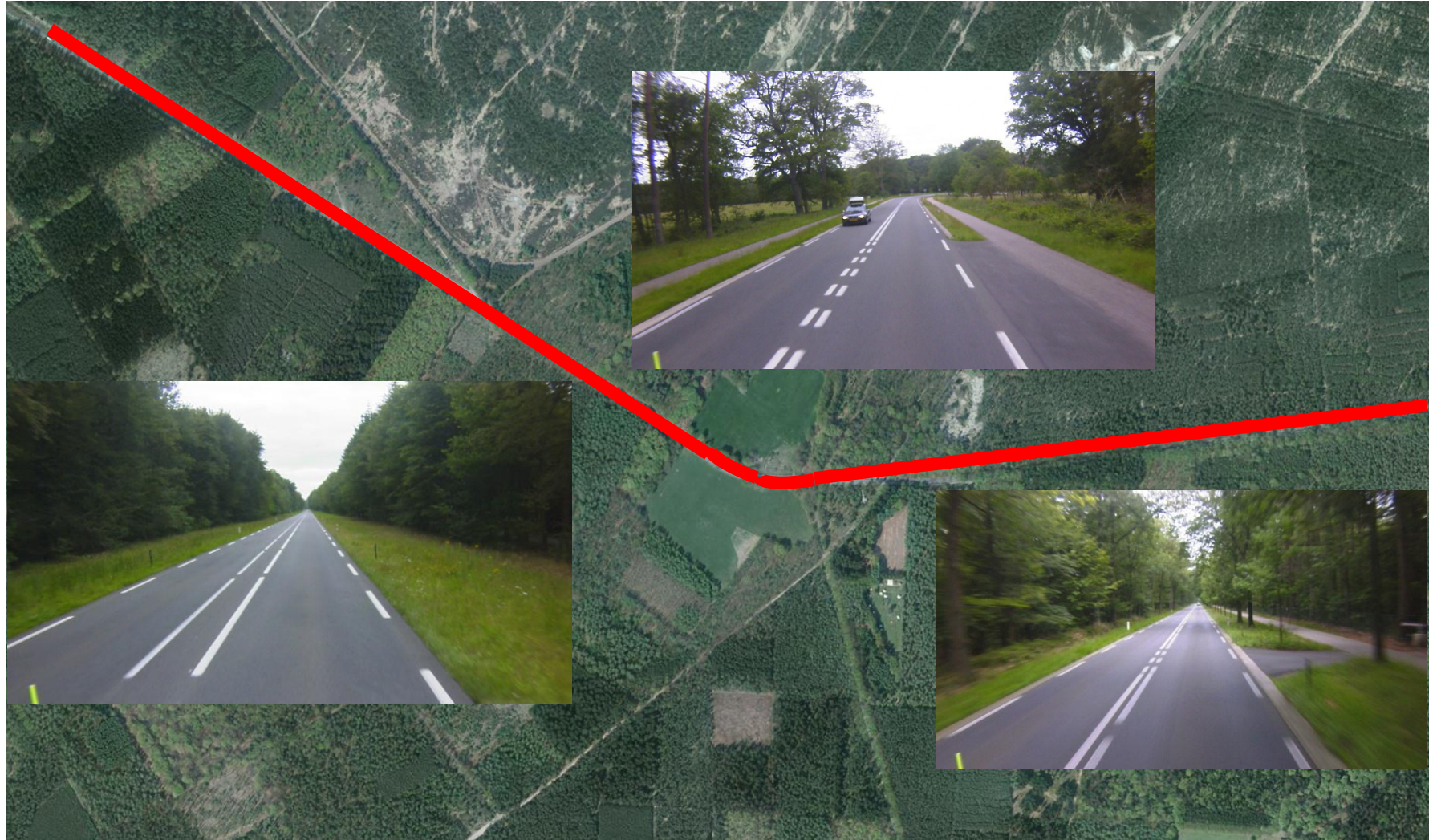


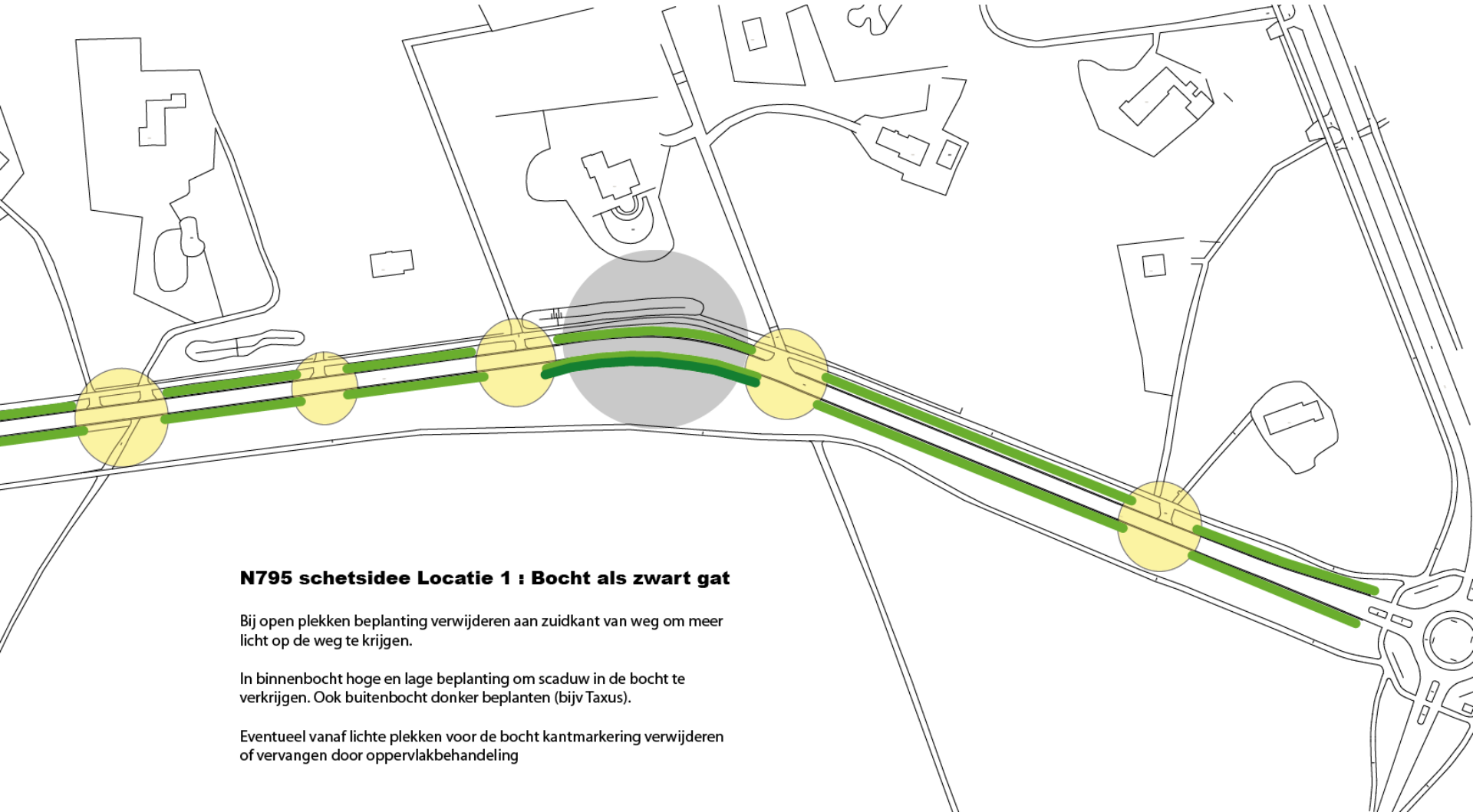












### **N795 schetsidee Locatie 1 : Bocht als zwart gat**

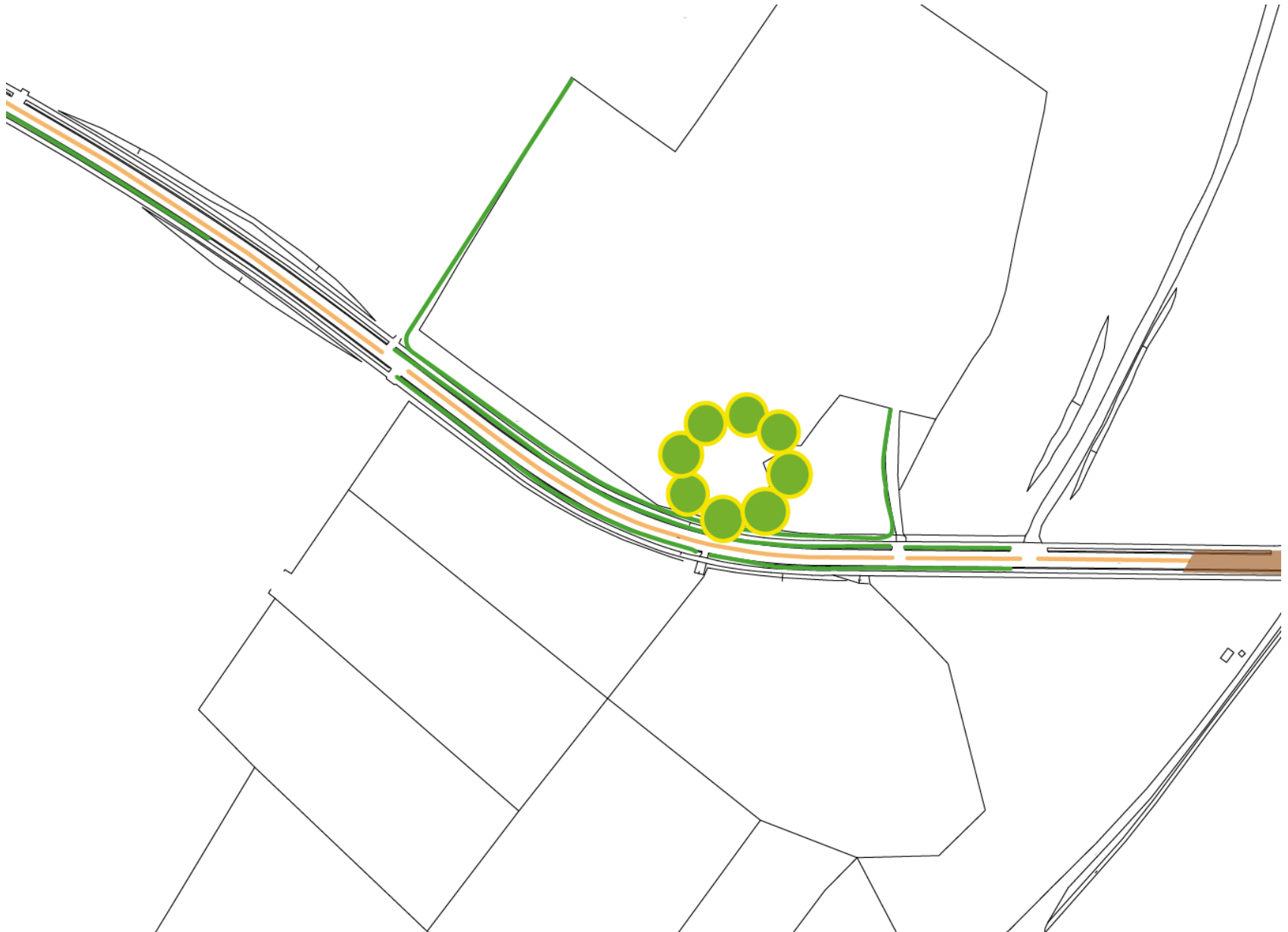
Bij open plekken beplanting verwijderen aan zuidkant van weg om meer licht op de weg te krijgen.

In binnenbocht hoge en lage beplanting om schaduw in de bocht te verkrijgen. Ook buitenbocht donker beplanten (bijv Taxus).

Eventueel vanaf lichte plekken voor de bocht kantmarkering verwijderen of vervangen door oppervlakbehandeling



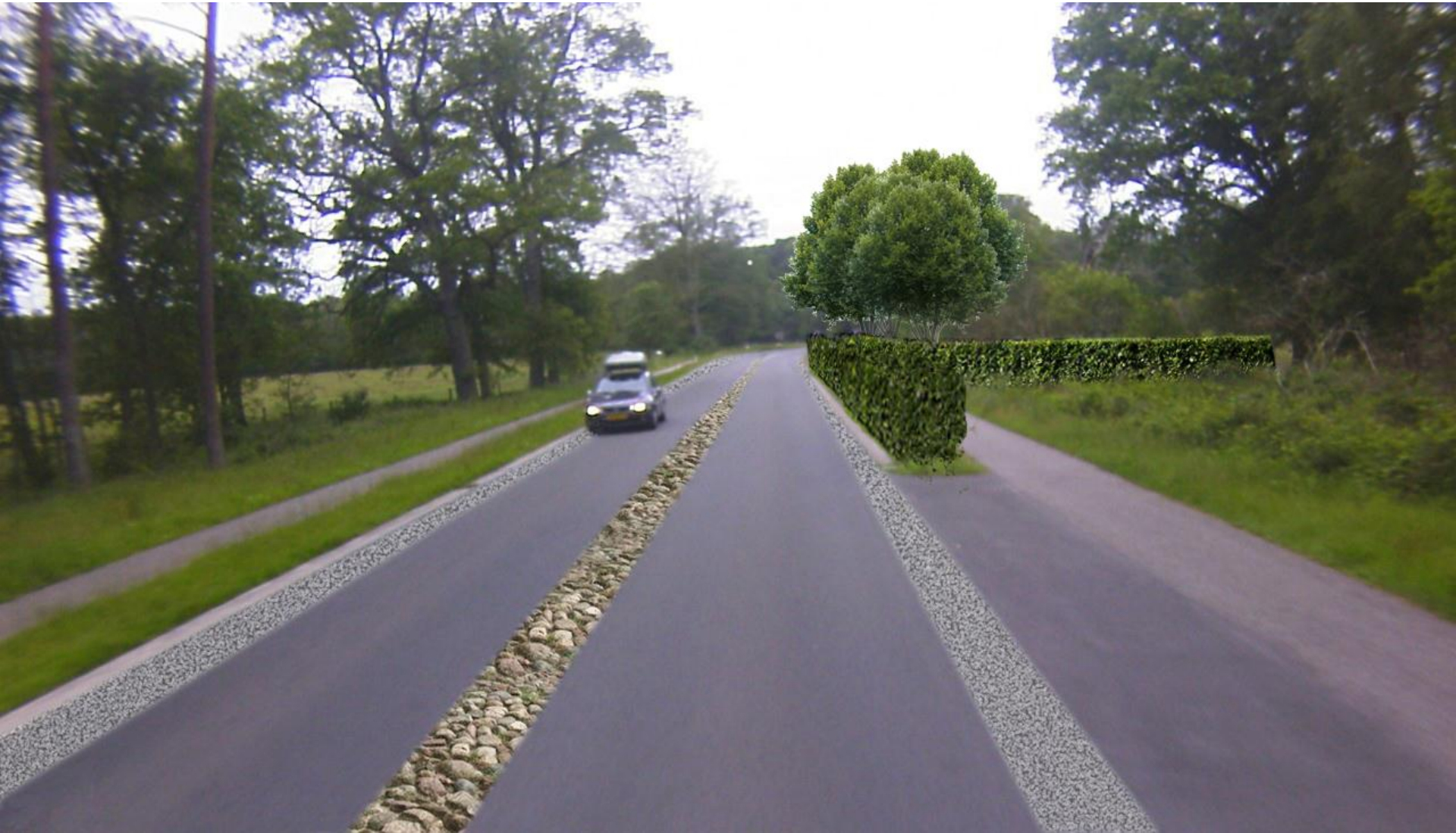
















# Conclusies

**Natuurlijk Sturen is:**

- **in ontwikkeling**
- **een kunst waarvoor kunstenaars nodig zijn**
- **ambachtelijk werk**